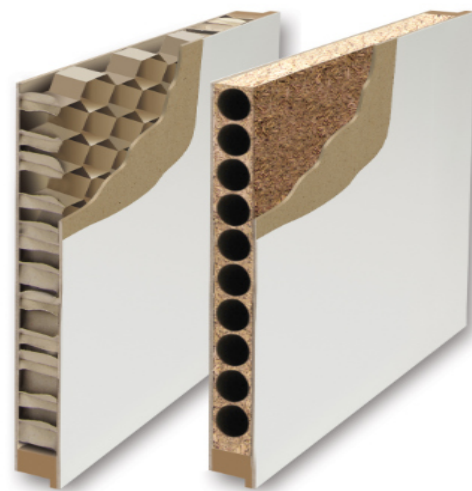


Siseuks on kasutamiseks köetavates töö- ja eluruumides. Uks ei sobi kasutamiseks välistingimustes ja erinevate õhutemperatuuridega ruumide vahel.

Uks sobib kokku lengiprofiiliga SU290 või SU320D.



## TEHNILISED ANDMED

Mõõt ühepoolne M7-10 x M20-21  
laiendiga M13,4 x M20-21  
kahepoolne M13,4;15,4;17,4;19,4 x M20-21

Ukseleht mantelservaga, paksusega 40mm

Lukustus lukukorpus 2014

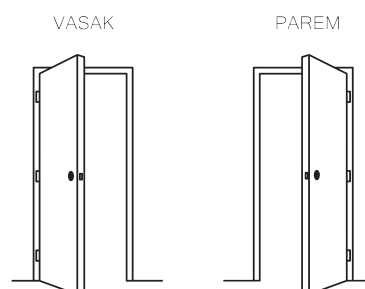
Hinged FT-65 hülss

Viimistlus valge(S 0502-Y)

Klaas 4mm kirkas, diamante, cotzwold või satinovo

Klaasirest plast profiil

Lisad ventilatsioonirest, erivärv, spoonkate, laminaatkate, leng, lävi, niiskuskindluse suurendamine



Võimalik on tellida erilahendusega tooteid. Täpsem info esindajalt.

	H	B	W	A	A1	A2
M7			690	643	606	589
M8			790	743	706	689
M9			890	843	806	789
M10			990	943	906	889
M13,4 (7+7)			1330	643+643	1246	1208
M13,4(10+4)			1330	943+343	1246	1208
M20	1990	1948				
M21	2090	2048				

